

Merre tovább e-Learning?

Papp Gyula, Vágvölgyi Csaba

Kölcsey Ferenc Református Tanítóképző Főiskola

gyula.papp@gmail.com, vagvolgyi.csaba@gmail.com

Tartalom

- § NETWORKSHOP 2002 2003 2004 ...
- § Általános trendek ma és ...
- § SCORM 2004 3rd Edition
- § IMS Learning Design
- § IMS ePortfolio
- § Common Cartridge
- § Moodle vonatkozások

Tartalomcsomag

§ SCORM, IMS CP, Manifest.xml, stb.

Keretrendszerek

§ SCORM 1.2-es megfelelés

§ SCORM 2004 megfelelés

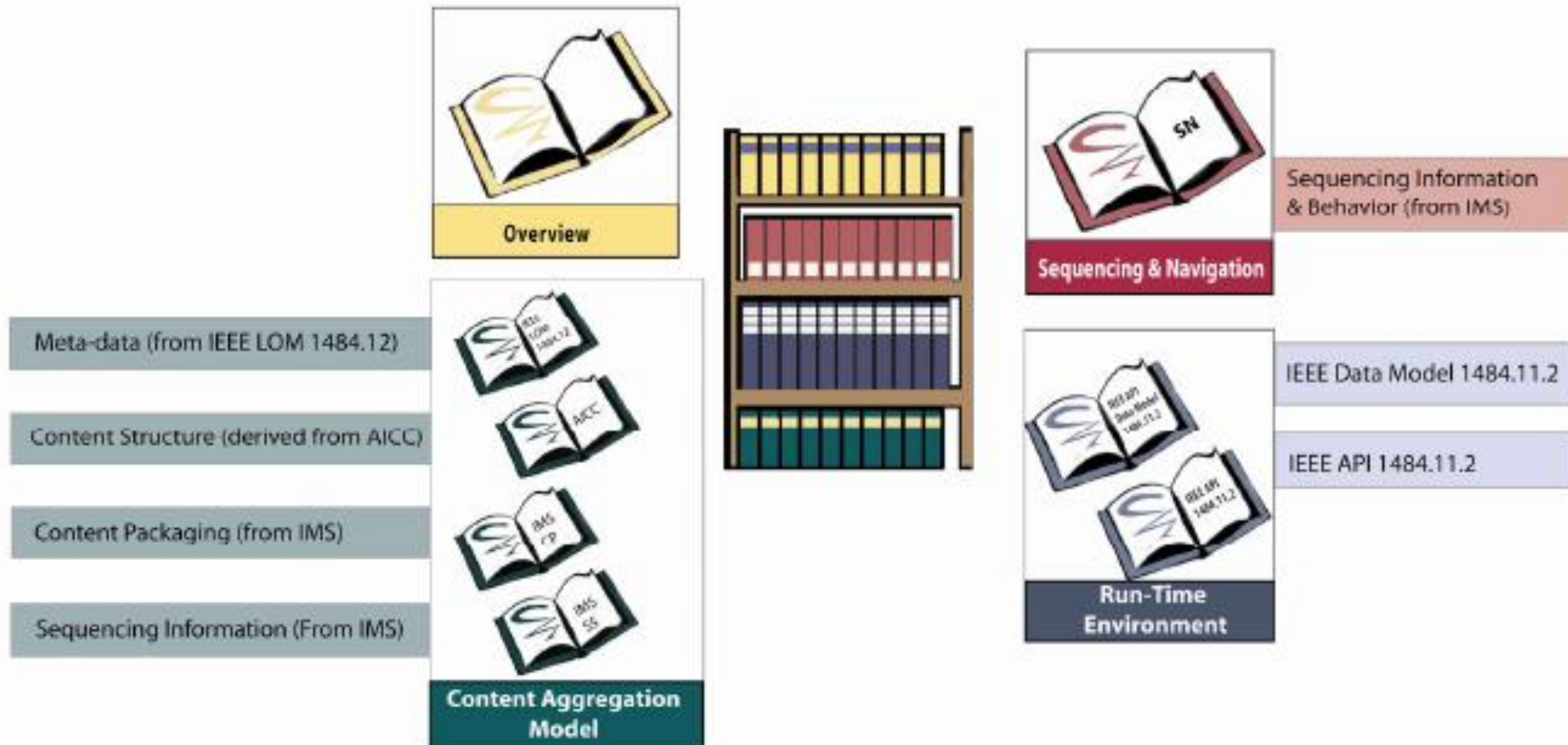
§ SCORM, SCORM, SCORM

§ Én szeretem a SCORM-ot, de ...

e-Learning trendek ma és ...

- § Pedagógiai, didaktikai szemléletmód
- § Tanuló-központú szemlélet
- § eLearning 1.0 vs. eLearning 2.0
- § Közösségi hálózatok
- § Szerepek és módszerek változása
- § A tanulók értékelésének megváltozása (ePortfolio, LIP)
- § Nyílt (virtuális) oktatási környezet
- § Mikrotanulás
- § LMS vs. PLE

SCORM 2004 3rd Edition



SCORM 2004 3rd Edition – Mi változott?

- § Tartalomcsomagolás IMS CP 1.1.4
- § Minden fizikai állomány legyen a CP
- § Egyszerűsödött/változott az adatmodell
- § Változott a SN (nem követett tevékenységek kezelése)
- § Frissítették a navigációt (új kifejezések bevezetése)
- § Szigorúbb metaadat-kezelés
- § Nyílt forráskód támogatása

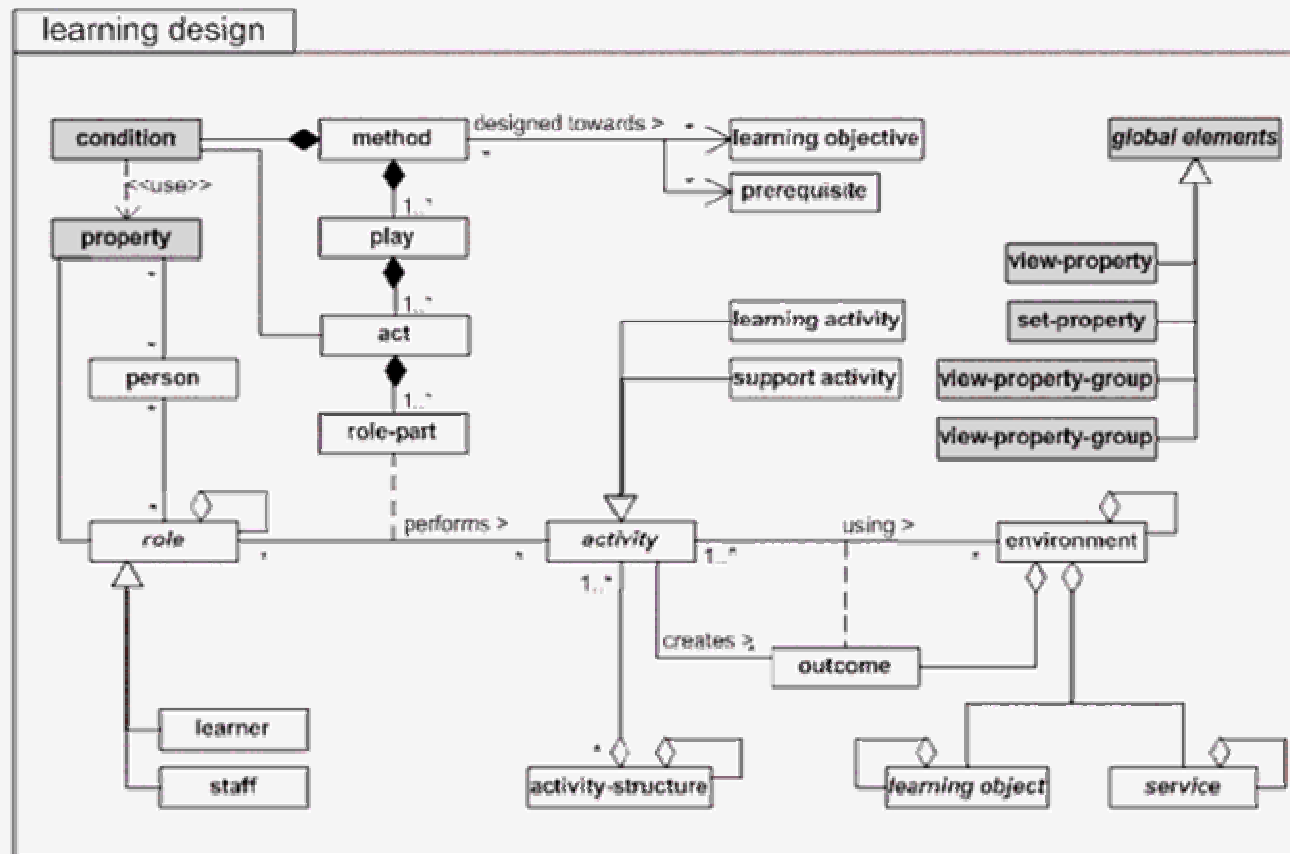
IMS Learning Design

„A” szint: tevékenységek, szerepkörök, újrahasznosítható elemek és eljárások definiálása;

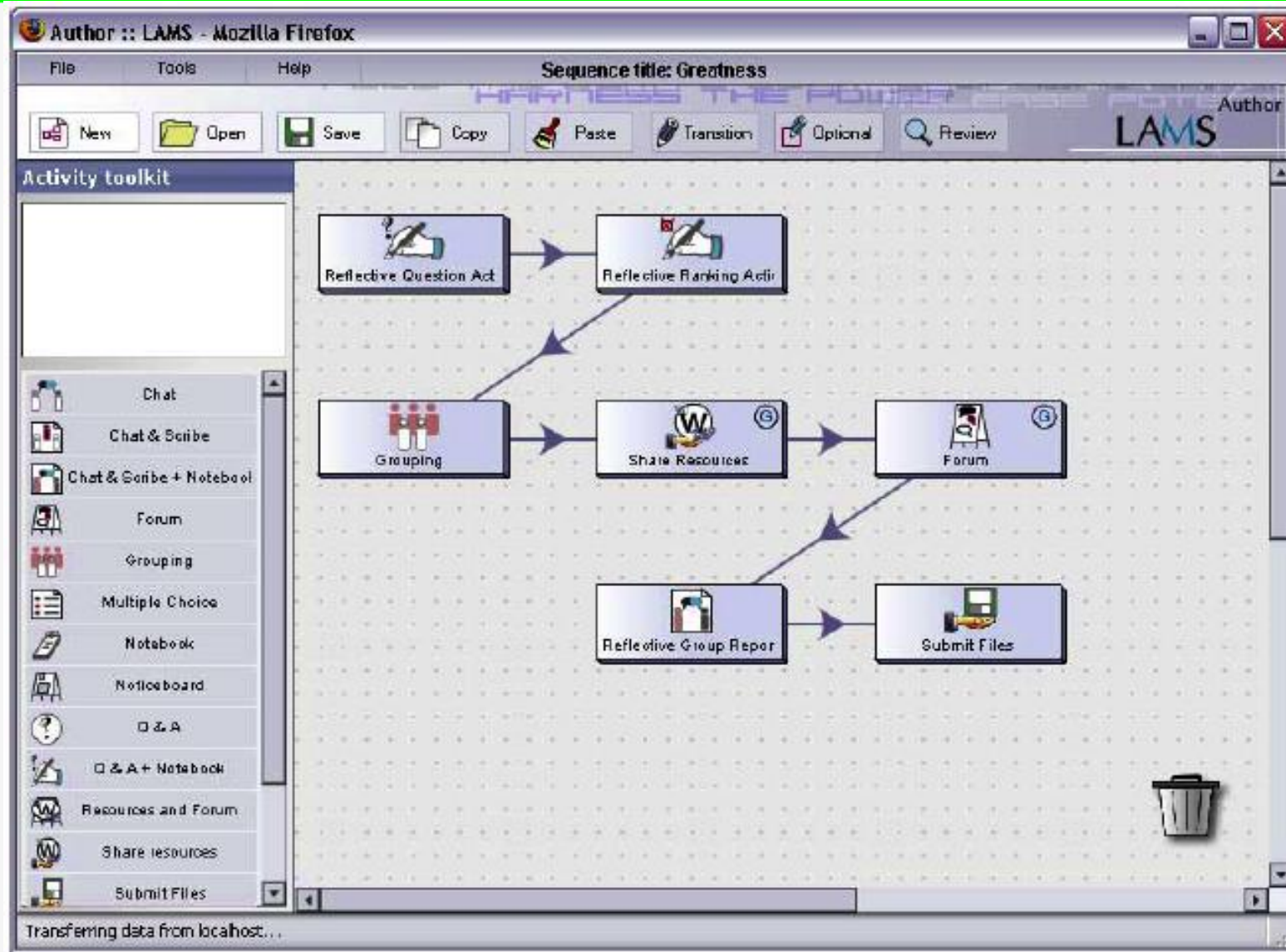
„B” szint: A szint + külső és belső személyes feltételek és tulajdonságok figyelembe vétele (IMS Learner Information Package és IMS Accessibility ajánlások adaptálása);

„C” szint: B szint + lehetőséget ad a rendszerkomponensek közötti kommunikációra. Eseményvezérelt tanulási folyamat megvalósítása.

Learning Design - level B



LAMS



IMS ePortfolio

- § Ki üzemeltesse az ePortfolio szolgáltatást?
- § Az intézmény kezeli a portfóliót?
- § A hallgató kezeli a portfóliót?

Kapcsolódás más IMS szabványokhoz

- § LIP, ACCLIP, LOM, ES, CP, RDCEO, DRI, Dsig
- § Alternatív megoldások a gyakorlatban

Common Cartridge 1.

Coming Soon!
2008. január

Common Cartridge 2. közreműködők



ANGEL Learning, Apple, Blackboard Inc, the California State University System, Canon Learning, Desire2Learn, Digital Spirit, eCollege, Elsevier Inc, Georgetown University, GTCO Calcomp/InterWrite, Harcourt Education, HarvestRoad, Horizon Wimba, Houghton Mifflin Company, IBM, Indiana University, Lason Inc., Learn eXact LCMS by Giunti Interactive Labs, LearningMate, Microsoft, McGraw-Hill Education, **Moodle**, the Open University, Oracle, Pearson Education, Pennsylvania State University, the Sakai Project, Sun Microsystems, Thomson Learning, Tribal Technology, University of British Columbia, University of Michigan, uCompass, and Unicon.

Common Cartridge 3.

Tervezett tesztplatformok (LMS)

§ Angel

§ Blackboard

§ Desire2Lernn

§ Moodle

§ Sakai

§ WebCT

Common Cartridge 4.

- § IMS Content Packaging 1.2
- § IMS Question & Test Interoperability 1.2
- § IMS Tools Interoperability Guidelines 1.0
- § IEEE Learning Object Metadata 1.0
- § SCORM 1.2
- § SCORM 2004

Köszönjük figyelmüket!

Papp Gyula, Vágvolgyi Csaba

Kölcsey Ferenc Református Tanítóképző Főiskola

gyula.papp@gmail.com, vagvolgyi.csaba@gmail.com